

医療・看護・介護の連携による心身面のサポートで
心から安心して生活できる環境を提供



交通手段
近鉄大阪線「近鉄八尾」駅から徒歩15分

経営理念

利用者の人生に影響する仕事である事を忘れず、安全と安心を確保し
一日一日を笑顔で過して頂けるようサポートします。

【概要】

- 物件名/サービス付き高齢者向け住宅 ケア・ブリッジ青山町 ●類型/サービス付き高齢者向け住宅 ●所在地/八尾市青山町4丁目4番22号
- 敷地面積/688.92㎡ ●延床面積/1008.00㎡ ●居室数/31室 ●居室面積/18.00㎡ ●構造・規模/木造3階建
- 共用部分/食堂・浴室・相談室・洗濯室・EV ●賃借人/フジ・アメニティ(株) ●事業主体/有限会社ティエラ

お気軽にお問い合わせ、ご相談ください

Care Bridge

ケア・ブリッジ 青山町

〒581-0018 八尾市青山町4丁目4番22号

運営事業者/有限会社ティエラ

TEL.072-980-7870

FAX.072-980-7872

サービス付き高齢者向け住宅

Care Bridge

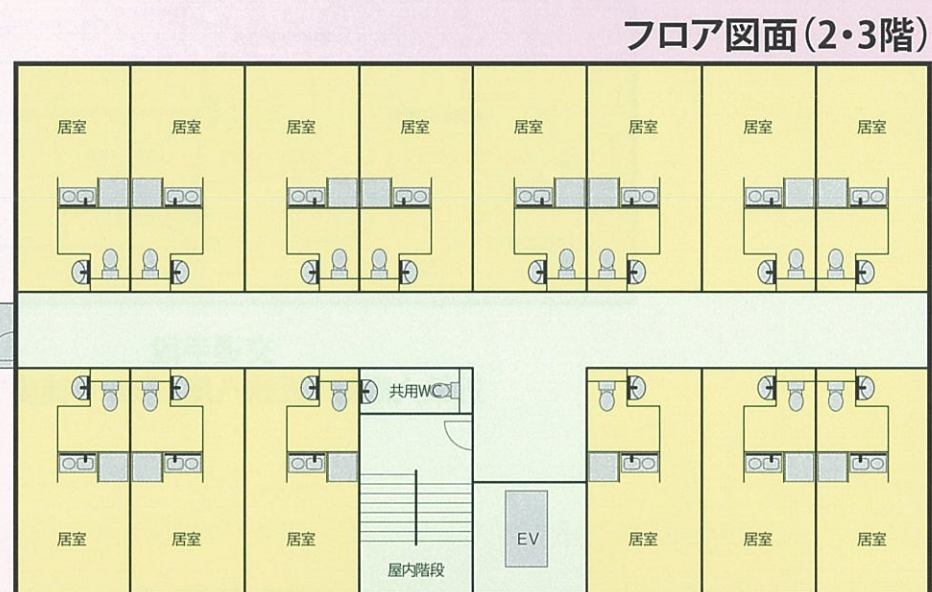
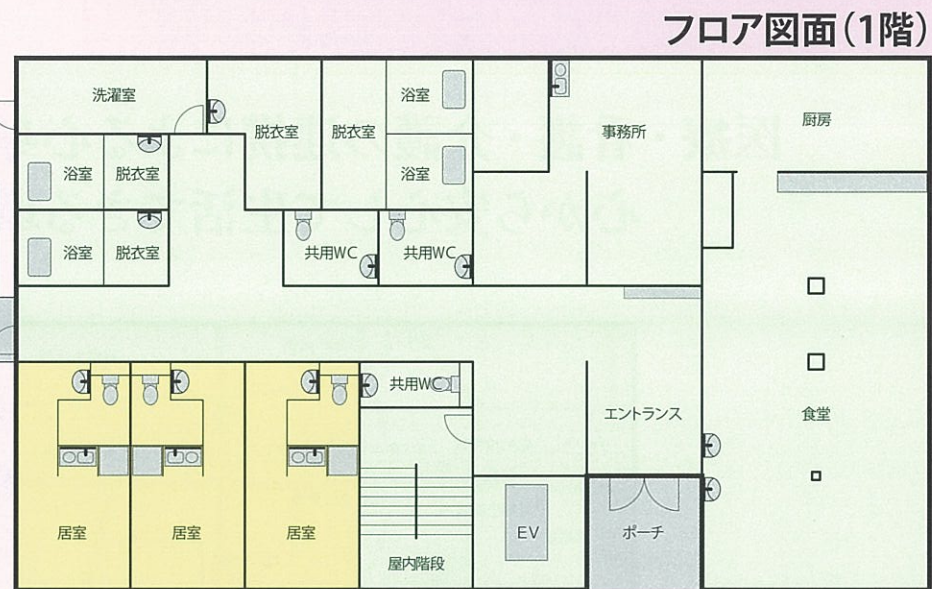
ケア・ブリッジ 青山町

安心と利便性を備えた
人生のセカンドライフをこの地で



八尾市の中心地、
青山町で穏やかな生活を支えます。

要支援から要介護5の方まで入居可能。 24時間介護スタッフが 常駐しております。



「あなたの笑顔が見たくて…」をモットーに、
医療・看護・介護の連携による、
心身のサポートはもちろんのこと、
スタッフが家族のような心遣いで、
個人個人に合わせたきめ細やかな
ケアを行っていきます。
ケア・ブリッジ青山町で、
個性を大切にしたい、
新しい生活が始まります。



介護

介護職員が24時間体制で常駐し、きめ細やかなサービスをご提供致します。“笑顔”をモットーに入居者様をサポートします。

医療と提携

地域の医療機関と連携し、日常の往診から、もしもの時までをサポート致します。医師と24時間連絡できる体制で緊急時も安心です。

食事

1日3食栄養士による献立で、ご入居者様の身体状況やご希望により、毎回プロの調理師が心をこめて手作り致します。

フロントサービス

困ったことがあればいつでもご相談下さい。外部の専門職と連携し、さまざまなご相談・ご要望にお応え致します。

レクリエーション

季節のイベントを開催。ご要望に応じて、スタッフがイベントを企画致します。

ご利用料金

〈月額利用料〉80,000円(税込)

月額利用料の内訳

●家賃 / 50,000円 ●サービス費 / 10,000円 ●共益費 / 20,000円
●水道光熱費 / 共益費に含む

入居時の要件

●要支援2・要介護の認定を受けた方 ●共同生活を営める方 ●自傷・他害行為のない方
※生活保護者の方も入居可能です。

※別途敷金100,000円が必要です。 ※食事は別途33,000円(1日3食×30日) / 月が必要です。
※別途火災保険料11,000円(2年毎更新)が必要です。