



サービス付き高齢者向け住宅

ソーシャルコート南武庫之荘



ソーシャルコート南武庫之荘は 入居者様一人ひとりの介護のニーズに合わせた 快適なシニアライフをご提供いたします

ソーシャルコートは「施設」ではなく高齢者専用の「住まい」です。

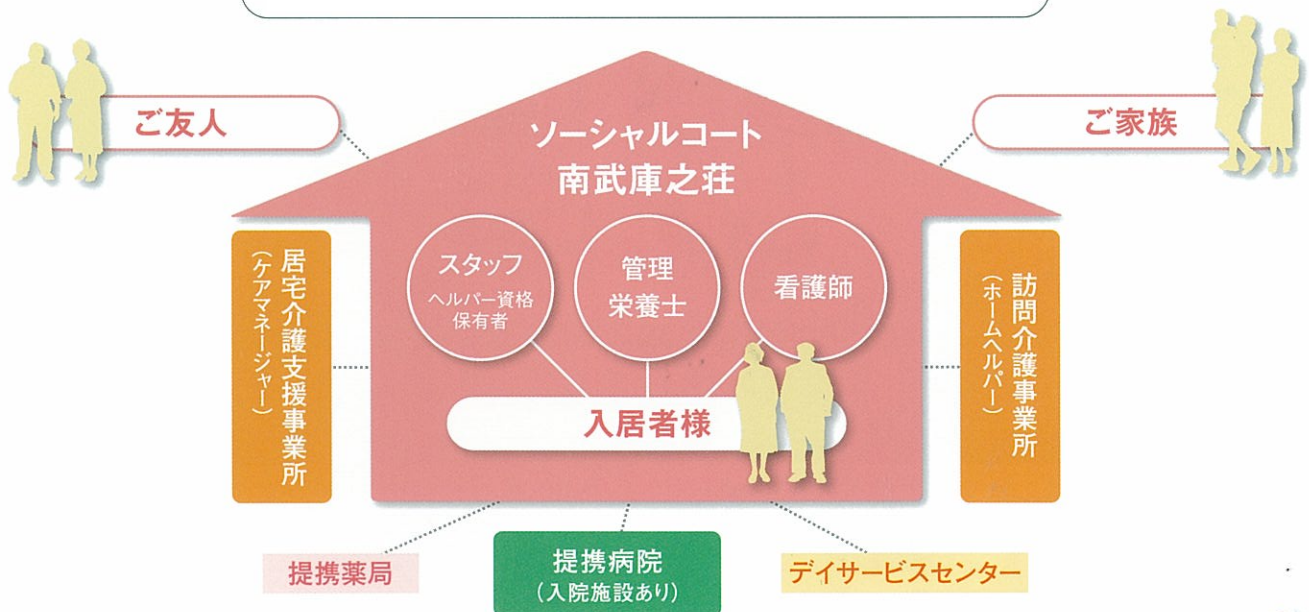
ご家族の代行となるスタッフがサポートし、介護サービスの利用が可能です。それに加え24時間の見守り(安否確認)、
バランスのとれた食事の提供や提携医療サービスを受けることができ、ご家族の訪問も自由です。

ソーシャルコート南武庫之荘は、入居者様それぞれのお身体の状態に合わせて、自宅に近い環境で年を重ねることができる住まいです。

サービス付き高齢者向け住宅と介護保険施設の違い

| | サービス付き高齢者向け住宅 | 介護保険施設 |
|------------|----------------------------------|----------------------------|
| 介護内容 | ヘルパー派遣が可能、1対1のサービスを実現 | 完全介護で生活制限大、ひとりのヘルパーが複数介護 |
| 介護費用負担 | 必要な分だけ介護サービスの選択利用が可能 | 要介護度別に一律費用、費用負担大 |
| ヘルパー | 必要に応じたヘルパーの依頼が可能 | 施設指定のヘルパー |
| 外出・外部との関わり | 外出、ご家族やご友人の訪問・宿泊が可能+デイサービスの利用も可能 | 介護施設内で完結、外部との関わりがなく、自由度がない |
| ご家族との関わり | ご家族の要望に応じて介護等への関わりが自由 | ご家族の介護への関わりはほぼ不可能 |

サービス付き高齢者向け住宅ソーシャルコート南武庫之荘のしくみ



ソーシャルコート南武庫之荘

5つの特長

介護サービス

- 入居者様一人ひとりの状況に合わせた介護が可能
- ヘルパー資格を持ったスタッフが入居者様をサポート
- 要介護度に合わせた介護保険サービスが利用可能
- スタッフによる日常生活の簡単なお手伝い

医療サービス

- 提携医療機関(入院施設あり)による健康診断・往診の実施
- 提携調剤薬局による配達・投薬指導
- 看護師による日々の健康チェック

快適な居住空間

- 全館車椅子対応のバリアフリー
- ご自由にお使いいただける談話コーナー(食堂)を完備

高齢者の新しい住居スタイル

- 賃貸借契約で一生涯住み続けていただくことが可能
- 門限もなく、外泊やご友人の訪問も自由
- ご家族の方も24時間いつでもご訪問いただくことが可能

ライフサポート

- 管理栄養士による健康に配慮した食事の提供
- 24時間の見守り実施や緊急コールを完備
- 日常生活におけるご相談・サポート



住宅プラン・料金プラン

ソーシャルコート南武庫之荘 料金プラン

月額合計(あじさい、つつじ共通)

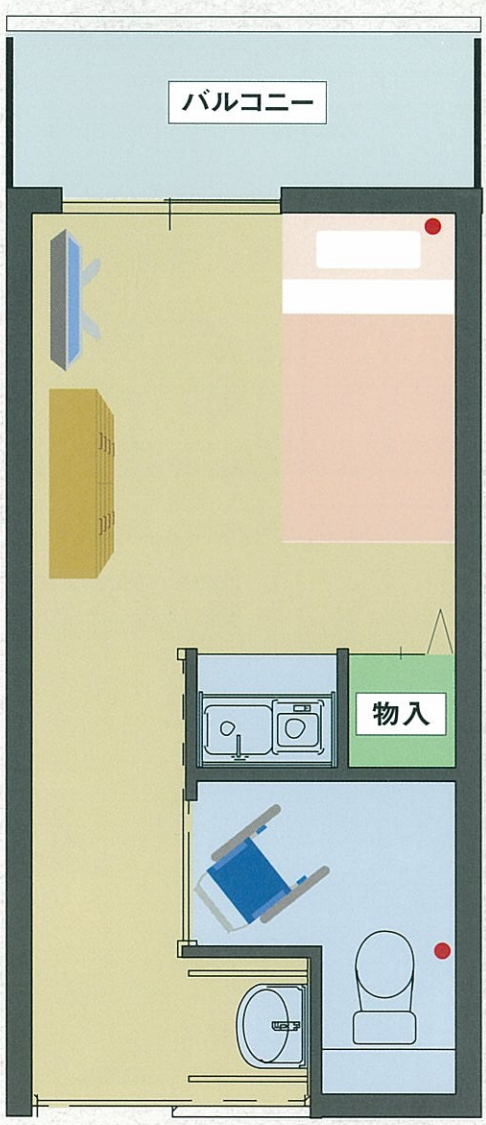
116,000円

| | |
|-----------------------|---------|
| 賃料(月額)..... | 50,000円 |
| 共益費(月額)..... | 10,000円 |
| 生活支援サービス費(月額・税込)..... | 16,000円 |
| 食事費用(月額・税込)..... | 40,000円 |

※電気代(専有部分)は、個別に契約が必要です。
 ※住宅総合保険等の損害保険料、家賃債務保証の保証委託料が別途必要です。
 ※食事費用は別途個別に契約が必要です。

■ 敷金.....100,000円

居室



ゆったりと快適に過ごせる居室



車椅子仕様のトイレ



電気コンロ付キッチン

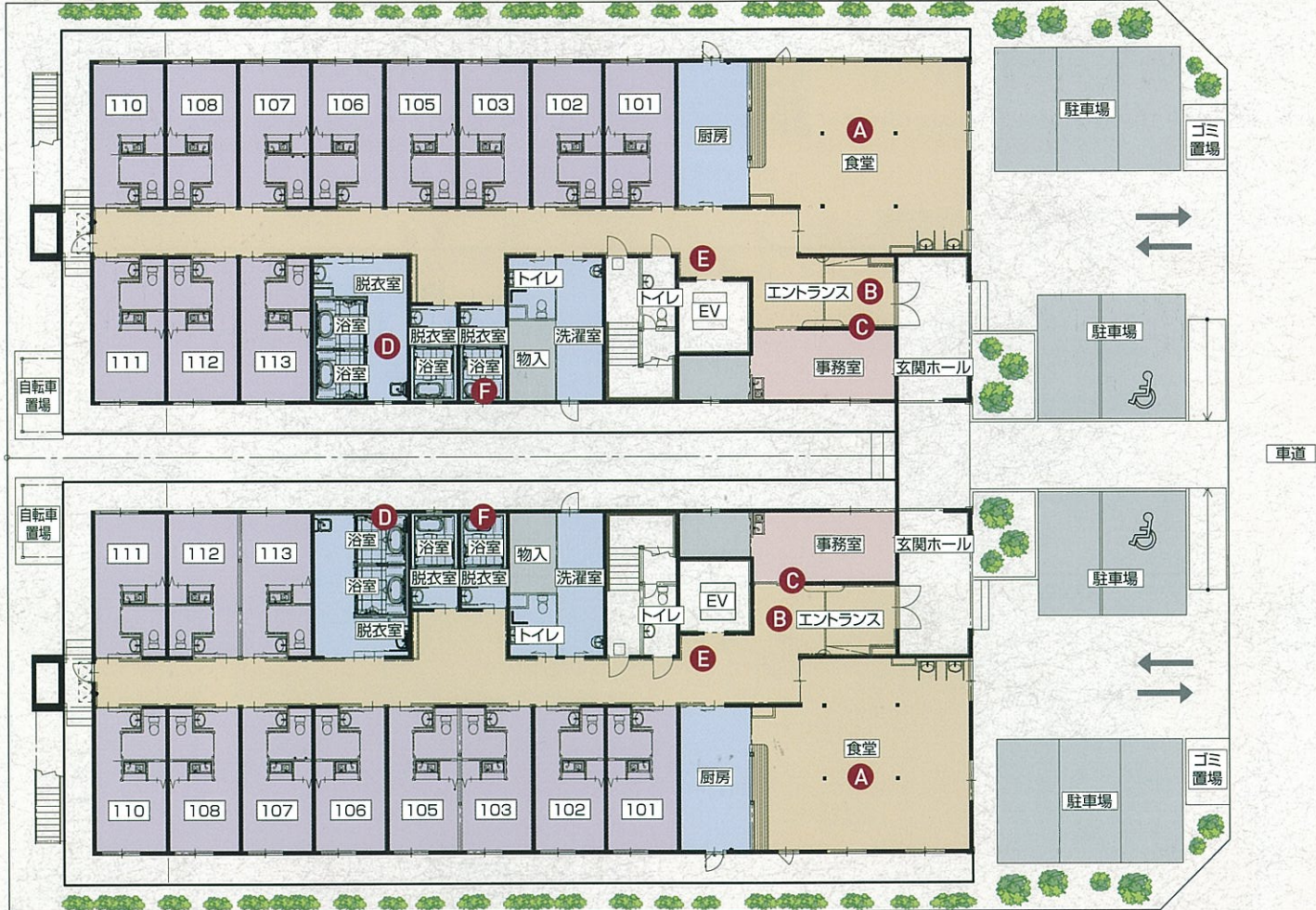
● ... 緊急コール
 専有面積 18.00㎡

※写真はモデルルームのため、実際の居室とは異なります。
 ※モデルルームの写真・図面に掲載されている家具等の備品は月額料金に含まれません。
 ※居室により間取りが異なります。本間取りは、2階居室です。
 ※1階にはバルコニーはございません。

フロア図[1F]

あじさい1階

車道



つつじ1階

車道



A 明るく広々とした食堂(1階)



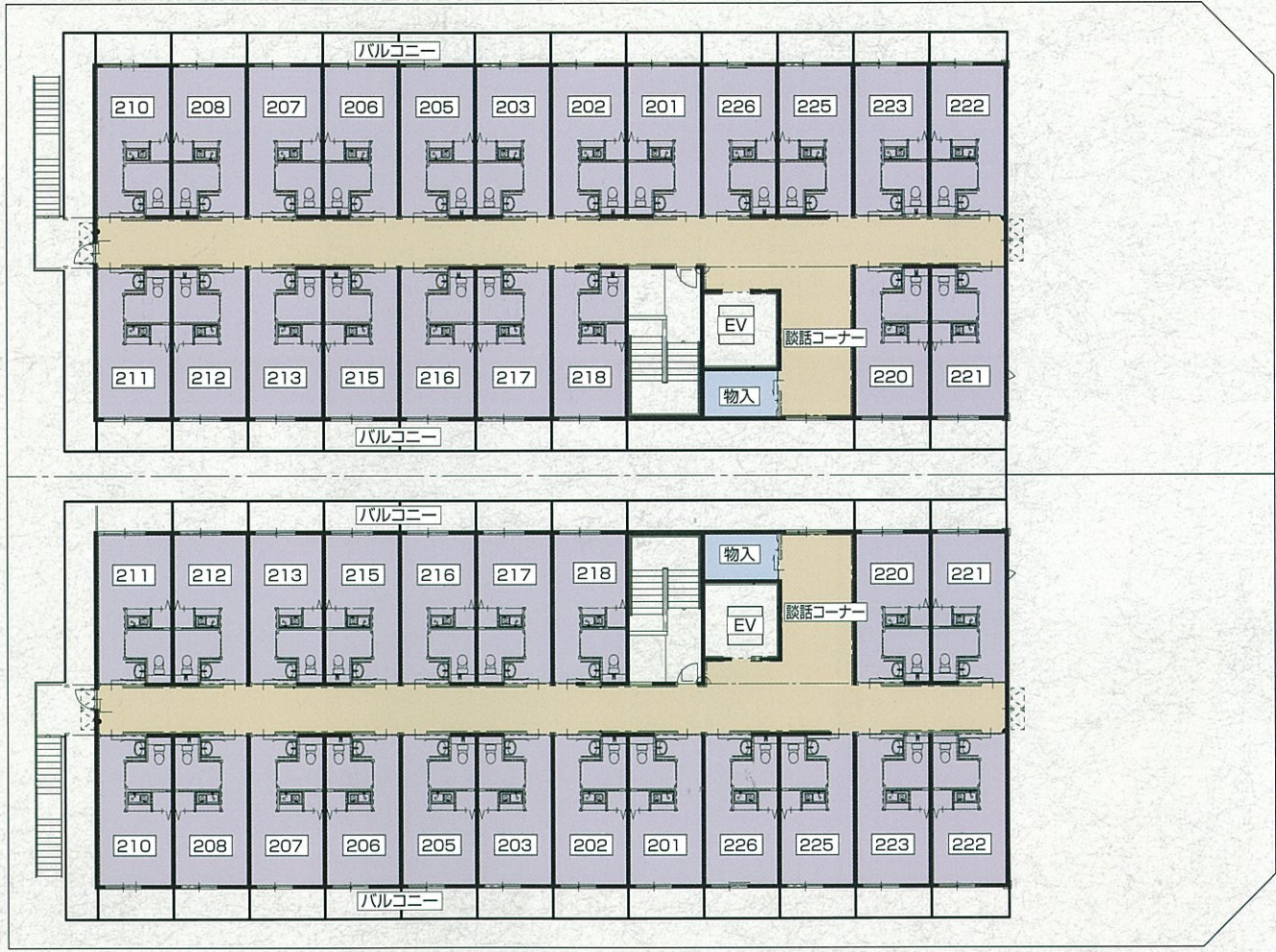
B 広々としたエントランス(1階)



C 事務所には24時間スタッフが常駐(1階)

フロア図[2F]

あじさい2階



つつじ2階



D 介助しやすい安心の介護用大型浴室(1階)



E 車椅子で乗り降りしやすいエレベーターホール(1・2階)



F 個室浴室を完備(1階)

入居者様に大好評！
高齢者向け住宅ソーシャルコートシリーズ

ソーシャルコート 西本町

0120-14-6365 <http://www.social-l.com/sc-n/>



ソーシャルコート 神戸北

0120-14-6363 <http://www.social-l.com/sc/>



ソーシャルコート 恵美須西 清月

0120-14-6368 <http://www.social-l.com/sc-e/>



ソーシャルコート 本多聞

0120-14-6364 <http://www.social-l.com/sc-h/>



ソーシャルコート 藤原台北町

0120-14-6329 <http://www.social-l.com/sc-f/>



ソーシャルコート 尼崎

0120-14-6365 <http://www.social-l.com/sc-a/>



ソーシャルコート 東大阪

0120-14-6367 <http://www.social-l.com/sc-hi/>



■ ソーシャルコート南武庫之荘所在地



● 阪急 神戸線「武庫之荘」駅より 徒歩14分

貸主

フジ・アメニティサービス株式会社

〒596-0825 大阪府岸和田市土生町1丁目4-23 <http://www.fuji-amenity.com/>

運営・管理

Social Life & 株式会社ソーシャルライフ

〒655-0006 神戸市垂水区本多聞7丁目5-1 <http://www.social-l.com/>

■ 建築概要 ● 名称/ソーシャルコート南武庫之荘 ● 所在地/尼崎市南武庫之荘6丁目9-1、9-2 ● 交通/阪急神戸線「武庫之荘」駅より徒歩14分 ● 用途地域/第1種中高層住居専用地域 ● 構造・規模/木造2階建 ● 敷地面積/1,871.37㎡ (936.50㎡+934.87㎡) ● 建物延床面積/2,003.00㎡ (1,001.50㎡+1,001.50㎡) ● 建物竣工/平成23(2011)年8月 ● 入居/即入居可 ● 貸主/フジ・アメニティサービス株式会社 ● 運営・管理/ソーシャルライフ株式会社 ● 総戸数/64戸 (あじさい棟32戸・つつじ棟32戸) ● 住戸専有面積/18.00㎡ ● 賃料/50,000円(月額) ● 共益費/10,000円(月額) ● 礼金/300,000円(入居時一回限り・返還いたしません) ● 総合管理費/15,500円(月額・消費税込) ● 食事にかかる費用/40,000円(月額・消費税込・別途個別に契約が必要です) ● 水道代(専有部分)/1,500円(月額・税込) ● 電気代(専有部分・別途個別に契約が必要です) ● ※住宅総合保険等の損害保険料、家賃債務保証の保証委託料が別途必要です。 ※掲載イラストは、図面を元に描いたイメージイラストであり、実際のものとは異なります。掲載図面は、今後改良などのため変更が生じる場合があります。

■ お問い合わせ

ソーシャルコート南武庫之荘

〒661-0033 尼崎市南武庫之荘6丁目9-1、9-2



0120-14-6311

<http://www.social-l.com/sc-m/>