

医療・看護・介護の連携による心身面のサポートで
心から安心して生活できる環境を提供



交通手段
JR大和路線「志紀」駅から近鉄バス「東老原」バス停下車 徒歩約8分
地下鉄谷町線「八尾南」駅から徒歩20分

経営理念

『全社員の人生の充実と会社の繁栄を追求し社会に貢献します』

運営理念

私たちは、利用者様とご家族の“生活の助け手”として、ご希望にあったサービスを適切に提供し、すべての人が明るく、夢のある人生を送ることができる地域社会の創造に貢献します。

【概要】

- 物件名/高齢者専用賃貸住宅 ケア・ブリッジ八尾老原 ●類型/高齢者専用賃貸住宅 ●所在地/大阪府八尾市老原7-92-3
- 敷地面積/1479.04㎡ ●延床面積/1011.80㎡ ●居室数/32室 ●居室面積/18.00㎡ ●構造・規模/木造2階建
- 共用部分/食堂・浴室・相談室・洗濯室・EV ●事業主体/㈱ワイズケア ●賃貸人/フジ・アメニティサービス株式会社

お気軽にお問い合わせ、ご相談ください

Care Bridge
ケア・ブリッジ 八尾老原

大阪府八尾市老原7-92-3

開設準備室/介護ステーション もみの木

0120-755-124
FAX.078-705-5671

運営事業者/有限会社ワイズケア

高齢者専用賃貸住宅

Care Bridge
ケア・ブリッジ 八尾老原

心から安心してくつろげる
充実した日々が今、始まる。



生駒山系の麓に広がる歴史深き町で
穏やかで喜びに満ちた暮らしをお届けします。

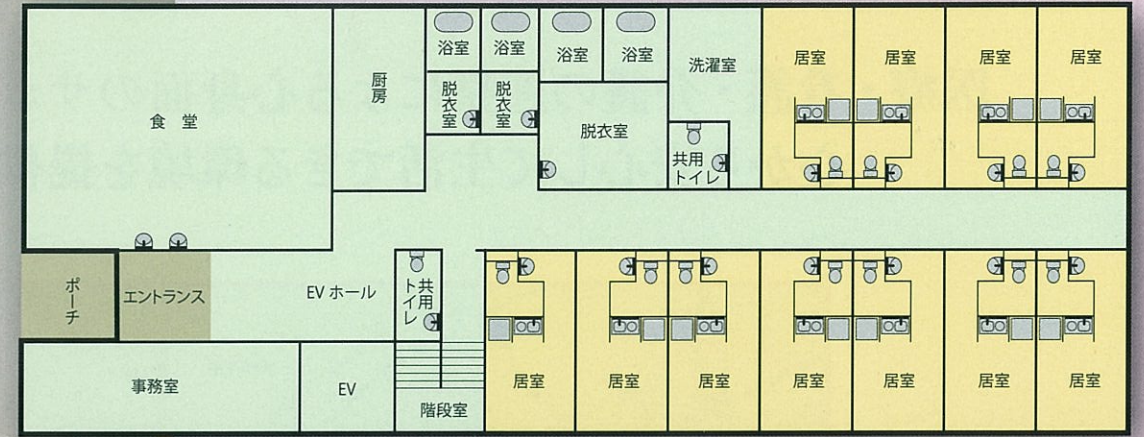
訪問介護のノウハウと経験が活きる オーダーメイドの介護サービスを提供。

ご入居者様お一人お一人に
自分らしい人生を過ごしてもらいたい…。
医療・看護・介護の連携による
心身面のサポートはもちろんのこと、
スタッフが家族のような心遣いで
個人個人に合わせたきめ細やかな
ケアも行っていきます。
ケア・ブリッジ八尾老原で個性を
大切にしたい、新しい生活が始まります。

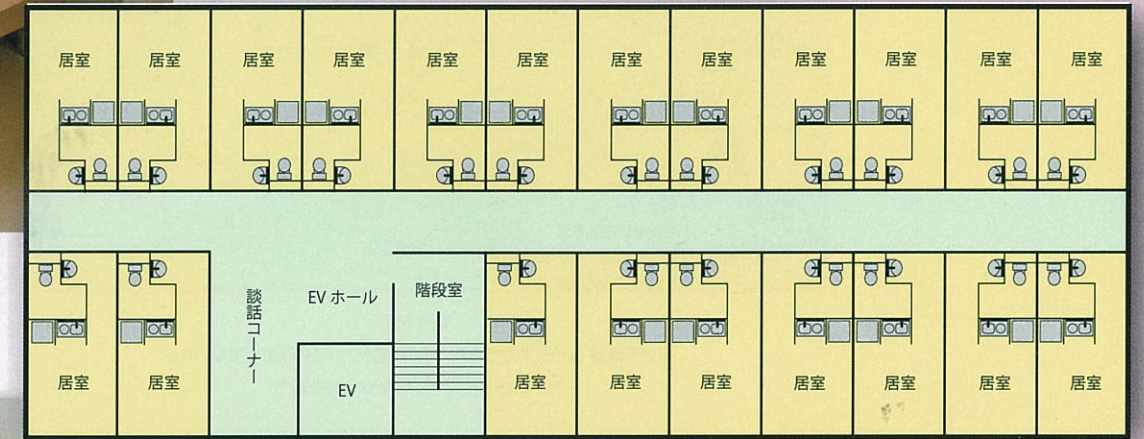


日差しがあふれ、明るい居室。ベッド横にもナースコールが設置され、緊急時に備えています。

フロア図面(1階)



フロア図面(2階)



介護

介護士が24時間体制でおそばに控え、きめ細かなサービスをご提供。“家族のような”をモットーにご入居者様をサポートします。

医療と提携

地元の医療機関と提携し、日常の往診からもしもの時までをサポート。医師と24時間連絡できる体制で緊急時も安心です。

食事

1日3食、栄養士による献立でご入居者様の身体状況やご希望により、毎回プロの調理師が心をこめて手作りいたします。

フロントサービス

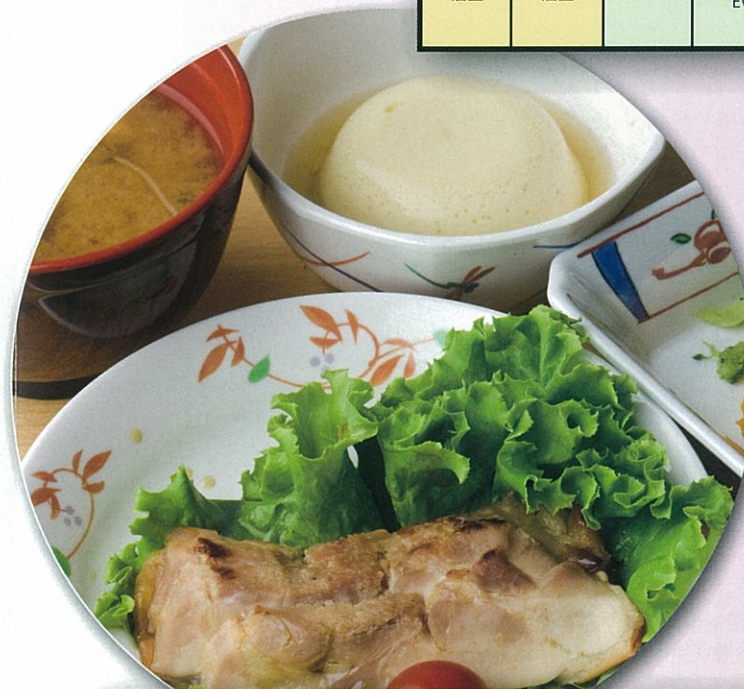
困ったことがあればいつでもご相談ください。外部の専門職と連携し、さまざまなご相談・ご要望にお応えします。

リクリエーション

季節のイベントや、講師を招いてのスクールなどを開催。ご要望に応じて、スタッフがイベントを企画いたします。



共同浴室は清潔感があり、ゆったりくつろげるリラクゼーションスペース。簡単な調理も楽しめるミニキッチンやナースコールが設置されたトイレなどプライベート空間も充実の設備です。



有限会社ワイズケア
取締役社長

宗元裕介

私たちは長年、訪問介護事業に携わってきました。そこで痛感したことは、訪問介護では24時間目が届かないというもどかしさでした。この住宅を通じ、いつもそばにいて、お一人お一人の希望にかなった理想の介護環境を提供できるよう、尽力したいと考えています。

ご利用料金

〈月額利用料〉115,000円(税込)

月額利用料の内訳	●賃料 / 50,000円 ●食費 / 33,000円 (1日1,100円) ●管理・運営費 / 32,000円 ●水道光熱費(共用部分) / 管理・運営費に含む・(居室部分) / 個別メータによる実費
入居時の要件	●要支援2・要介護の認定を受けた方 ●共同生活を営める方 ●自傷・他害行為のない方 ※生活保護者の方も入居可能です。

※別途入居時礼金300,000円が必要です。