

安心・安全・楽しく・共に・生きる そうせい シリーズ!

<<< 充実の新体制 >>>

みどり病院による訪問診療!

ベテラン看護師の常駐!

そうせい看護センターによる安心の看護体制!

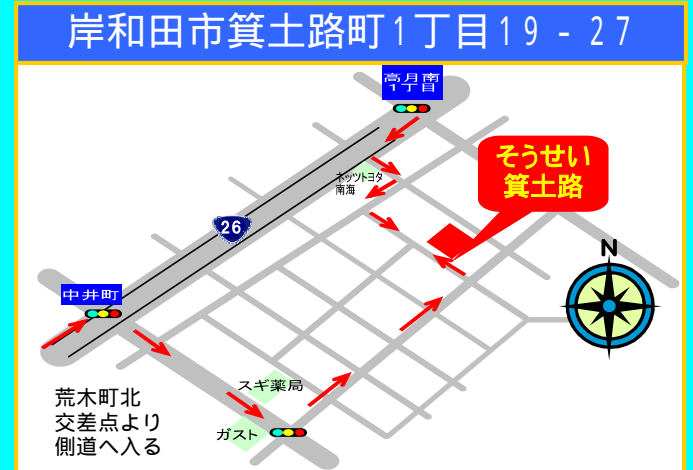
体験入居もご利用下さい!



木造3階建 全31室
全室個室 18㎡



木造2階建 全31室
全室個室 18㎡



【入居時】	(解約引 実費損料)
敷金	100,000円
【月額費用】	(生活支援サービス料・共益費含)
家賃	50,000円
管理費	20,000円
合計	70,000円

生活保護受給者の方、入居可(要相談)
介護・医療保険自己負担分別途必要
食事希望者 月額40,000円(1日3食)別途必要

賃貸人/建物管理: フジ・アメニティサービス(株)
(東証・大証1部上場フジ住宅(株)グループ)

入居に関するご相談・お問い合わせは
フリーダイヤル 運営管理 (株)ミシマ
イイナ ローゴイチバン
0120-117-651
担当 : 竹島・嘉島(080-3076-3648)

そうせい士生 そうせい箕土路で

東証・大証一部上場
フジ住宅グループの
サービス付き
高齢者向け住宅

訪問看護サービススタート!!!

今までの高齢者住宅では難しかった看護体制が実現!
腸ろう・胃ろう・インシュリン対応などのご相談にも応じます。

訪問看護サービス利用で
より安心できる

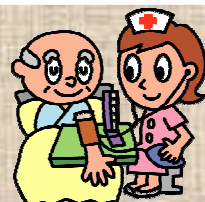
5つの理由!!

理由

1

看護師による医療的視点での判断が可能

・ヘルパーではなく、医療行為が可能な看護師がいる事で、ちょっとした病状の変化などを見逃さず、重度化を防ぎます。

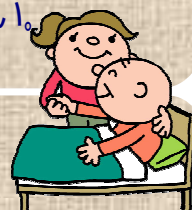


理由

2

腸ろう、胃ろう、インシュリン対応(要相談)などで断られていた方の受入が可能

・頻度や時間帯の調整次第では、対応可能です。
状態によっては、ご要望に添えない場合もありますのでご容赦下さい。
ご不明な点は、まずはお気軽にご相談下さいませ。



理由

3

入院時と同じような支援体制

・入院時の療養指導、生活指導を当ホームで継続可能。
・看護師の視点から、ご家族・ケアマネさんに状況変化の報告が出来るので、サービス見直しの時期を逃がさず、再アセスメントの時期をつかみやすくなります。



理由

4

入居者様のニーズに応じた支援が可能

・病気からおこる利用者の身体状況に対して、リハビリの導入や、福祉用具の導入の判断、利用効果の見極め可能。
入居者様の自立への支援を行う事ができます。



理由

5

当ホームでの看取り(要相談)が可能

・主治医の先生を中心としたチームケアで、苦痛を最小限にするケアを提供。
状態によってはご要望に添えない場合もありますのでご容赦下さい。
ご不明な点は、まずはお気軽にご相談下さいませ。



入居に関するご相談・お問い合わせは 運営管理 (株)ミシマ

イナ ローゴハイパン

タケシマ カシマ

フリーダイヤル 0120-117-651 担当: 竹島・嘉島