



サービス付き高齢者向け住宅 **ひばり荘**

〒578-0967 大阪府東大阪市新鴻池町15番16号

TEL 072-960-0910

FAX 072-960-0912

お問い合わせ先・メモ

サービス付き
高齢者向け住宅
ひばり荘

幸せを感じる、ゆるやかな時の流れを。



所在地
〒578-0967 大阪府東大阪市新鴻池町15番16号

「ひばり荘」では、365日・24時間体制でスタッフが常駐。

安否確認や生活相談のサービスが付いていて、安心して安全な快適な生活を送ることができます。

ご入居者様が安心して「いつまでも自分らしい生活を送られ続けること」それが私たちの目指す理想です。



介護が必要な方も安心していただけるバリアフリー設計となっております。また、別途契約により、訪問介護等のサービスを受けることができます。



1階に食堂(テナント)が併設されており、ご希望の方に対して、温かいお食事を提供させていただきます。



目の前が高校となっており、学生たちの賑やかな声や緑に囲まれた雰囲気と共に人の暖かみを感じられる、住みよい環境です。



困ったことがあれば、いつでもご相談ください。外部の専門職と連携し、さまざまなご相談・ご要望にお応えします。



スタッフが企画する季節のイベントや、ボランティアの方を招いての催し物などを開催します。

我が家のような心地よさの中で、
水・緑・太陽に抱かれた穏やかな暮らし。

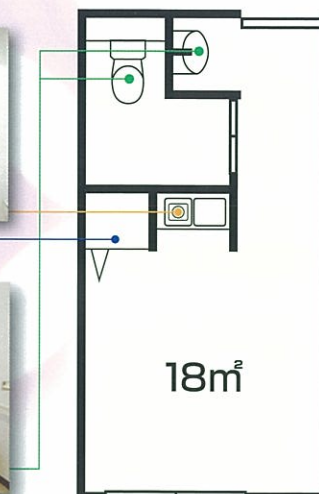
建物概要

名称:ひばり荘
居室数:1F 8室
2F 18室
居室面積:18㎡
規模構造:木造2階建
建築施工:フジアメニティサービス株式会社
開設年月日:平成22年12月24日

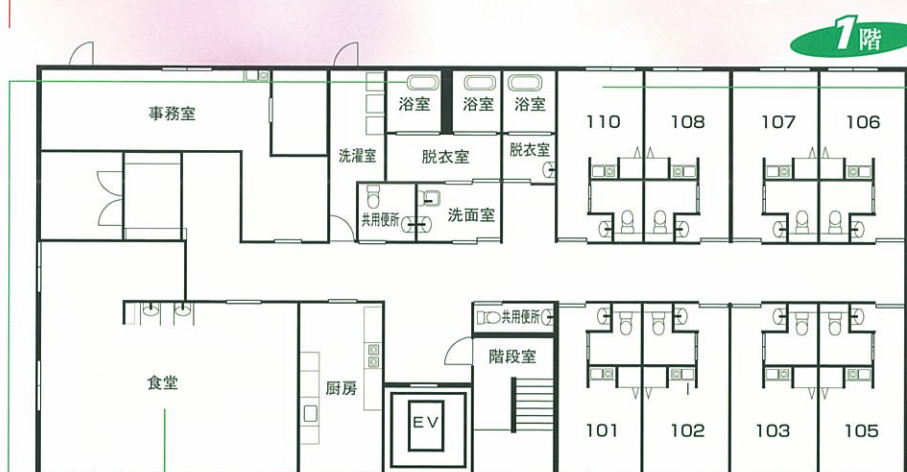
お部屋の間取り



洗面・トイレ



建物間取り図

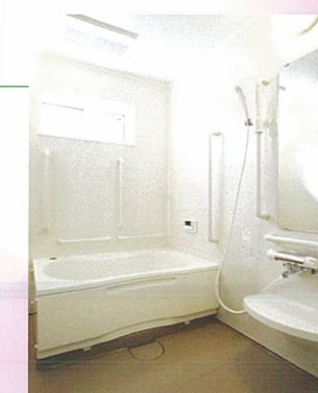


ゆったりとしたお部屋

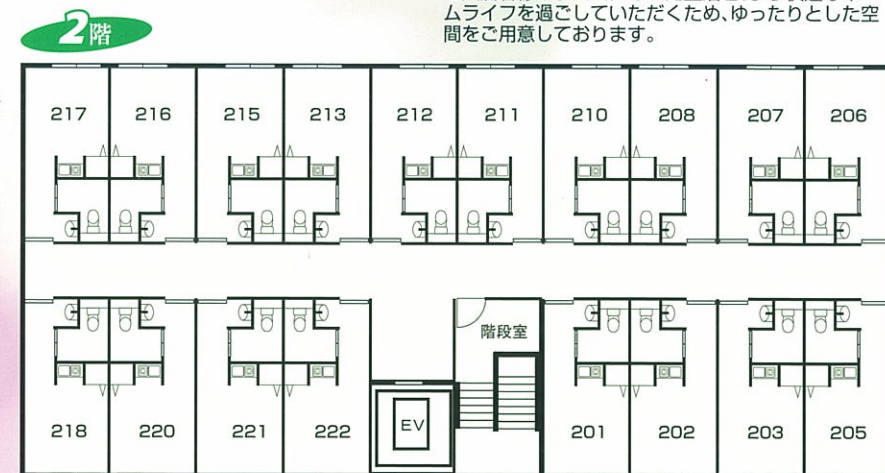
ご入居者様のリズムにあった生活と、より快適なホームライフを過ごしていただくため、ゆったりとした空間をご用意しております。



食堂
広々と開放的な食堂で、楽しくお食事。



浴室
広く、清潔感漂う明るい浴室で、心身ともにリフレッシュ。



料金表

月額費用

家賃	50,000円	合計 103,600円
サービス費	12,000円	
共益費 (居室の水道代)	7,000円	※光熱費は別途必要です。
食費 (31日計算)	34,600円	※食費は別途契約です。
		※日用品・オムツ代等は実費負担となります。

敷金 100,000円