

# サービス付き高齢者向け住宅

見学随時  
受付中!

うるかむ さくらの里  
やすらぎの家  
ひなた

豊かな自然に包まれながら、  
確かな暮らしをあなたに。

24時間365日の介護体制。

快適に暮らせる賃貸方式のバリアフリー設計。

“家族のように寄り添う”をモットーに、介護士が24時間体制で  
おそばに控え、きめ細やかなサービスをご提供します。

敷金

100,000円

月額負担金

110,600円 / 月~

- ・ 賃料 50,000円
- ・ 管理費 32,000円~  
(共益費 10,000円 生活支援サービス費 22,000円)
- ・ 食費 28,600円~

※別途、介護保険・医療保険の自己負担がかかります。

※介護保険の限度額を超えて介護サービスを利用される方は、  
介護事業者への個人負担が発生します。

※水道・光熱費・日用品・雑貨などは別途必要となります。

※表示価格は、税込み価格(5%)です。

价格的な問題で、  
他の施設に入れなかった方

ひとり暮らしに  
不安のある方

寝たきりや  
認知症の方



お問い合わせ // 現地：泉佐野市日根野1429番

訪問介護・居宅介護支援事業所 (指定事業所番号2771300684)

ライフサポート・ツル  
デイサービスセンター笑顔のなる気

072-431-7681

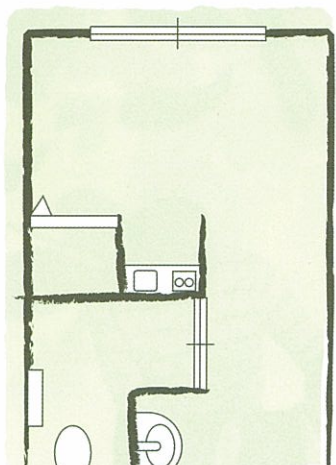
有限会社ツル / 大阪府貝塚市加神2丁目15-28



ベッドや家具を置いてもゆとりのある居住空間 ※写真はイメージです。



1日3食、  
コミュニティールームや、お部屋にて利用できます。



各室18㎡ ※約11畳



洗面所・キッチン・トイレは全室完備  
※コンロはIHコンロとなります。



## 夜間・緊急時対応

オンコールにより夜間の常駐スタッフが緊急時の対応を迅速に行います。

## 健康管理サポート

- 看護スタッフ等による健康チェック（血圧・体温）、薬管理を行います。
- 提携協力機関：藤原鍼灸整骨院

## レクリエーション

季節毎のイベントや、体に負担の少ない健康体操等を行います。

# 安心を兼ね備えた 第二の我が家。

## フロントサービス

- 来訪・外出の管理、電話・郵便物の取次等を行います。
- スタッフはもちろん、外部の専門職とも連携し、様々なご相談・ご要望にお応えします。

## 介護サービス

- 要介護の場合、入居しながら公的介護保険サービスを利用できます。
- 併設の訪問介護事業所においては、食事介助・入浴介助・起床介助・通院介助・夜間巡回等、個々の自立支援に沿った介護を行い生活をサポートします。
- ケアマネージャー（居宅介護支援事業所）による介護相談や介護計画の作成も行います。

※グループ内介護事業：居宅介護支援、訪問介護、通所介護、介護タクシー、福祉用具貸与・販売。（連携企業による）



重度のケアにも対応できる共同浴室

## 建物概要

- 設置・管理会社 / フジ・アメニティサービス株式会社
- 居室数 / 32部屋（各室18㎡※約11畳）
- 建物構造 / 木造2階建て（準耐火構造）
- 物件名 / やすらぎの家 ひなた
- 開設日 / 平成22年11月1日（予定）
- 類型 / 高齢者専用賃貸住宅
- 入居対象者 / 要介護認定区分において原則要介護1以上の方（要支援2の方相談可）
- 設備 / 居室（手すり付きウォシュトイレ、ミニキッチン、クローゼット、洗面台、ナースコール、エアコン）
- 個浴室2箇所、大浴室1箇所、食堂、居間、緊急通報装置、AED設置、スプリンクラー完備
- 所在地 / 泉佐野市日根野1429番地
- 延床面積 / 999.00㎡
- 共用部分 / EV・浴室・トイレ・洗濯室・食堂・厨房

※掲載の写真はフジ・アメニティサービス株式会社の同タイプ住宅モデルを撮影したものです。家具、小物等は価格には含まれておりません。



※完成イメージ写真