

要介護者の自宅でケアする 家族の心にもケアが必要です。

介護にリズムを。

【情報不足が、ご家族を不安な気持ちにさせています】

人間は誰しも歳を重ねます。老いや障害は特別なことではなく、生きる形のひとつ。つまり、ほとんどの人が色々な形で、『介護』と触れ合うことになるのです。

しかし、介護という言葉を知ると不安な気持ちになるという声をよく耳にします。介護についての情報が、高齢者やご家族に十分伝わっていないのです。

これでは、介護の形が多様化して、新しいサービスが開発されても、情報を知らないご家族の不安は大きくなる一方。

介護に対するご家族の不安を、少しでも和らげたい。そのご家族にあった介護のリズムを一緒に考えたい。私たちは、そんな気持ちで事業をはじめました。

【入居施設の選び方】

手取り足取りなんでもやってあげる介護に、私たちは反対です。自分でできることは、自分でやってもらう。できないことは、しっかりサポートする。

要介護者を特別扱いするのではなく、人格を尊重し、生きがいを見つけてもらうための介護をめざす。私たちがめざすのは、そんな介護施設です。

人の性格や生活スタイルは様々です。ご家族のお話をじっくりと聞かせていただいて、施設を見学していただき、雰囲気を感じて、その人にふさわしい介護施設として納得して選んでいただきます。

お客様のご自宅や入院先などで、ご本人・ご家族の希望を伺います。お気軽にご相談ください。介護施設を見学していただき、施設の担当者より詳しい説明をさせていただきます。

お気軽にお問い合わせ、ご相談ください

サービス付き高齢者向け住宅
燦スマイル 鳳西

TEL.072-201-3301 FAX.072-201-3302

株式会社 **アイエウ** ビジネス

〒593-8303 堺市西区上野芝向ヶ丘町 1-2-18

TEL.072-279-1939

(月曜日～土曜日 9:00～18:00)

FAX.072-279-2039

【概要】●物件名/燦スマイル鳳西 ●類型/サービス付き高齢者向け住宅 ●所在地/大阪府堺市西区鳳西町二丁目360番地 ●敷地面積/1287.27㎡ ●延床面積/1012.50㎡ ●居室数/31室 ●居室面積/18.00㎡ ●構造・規模/木造2階建 ●共用部分/食堂・浴室・談話室・洗濯室・EV ●事業主体/株式会社アイエウビジネス ●提携医療機関/かとう鳳クリニック ●管理会社/フジ・アメニティサービス株式会社

サービス付き高齢者向け住宅

燦スマイル 鳳西



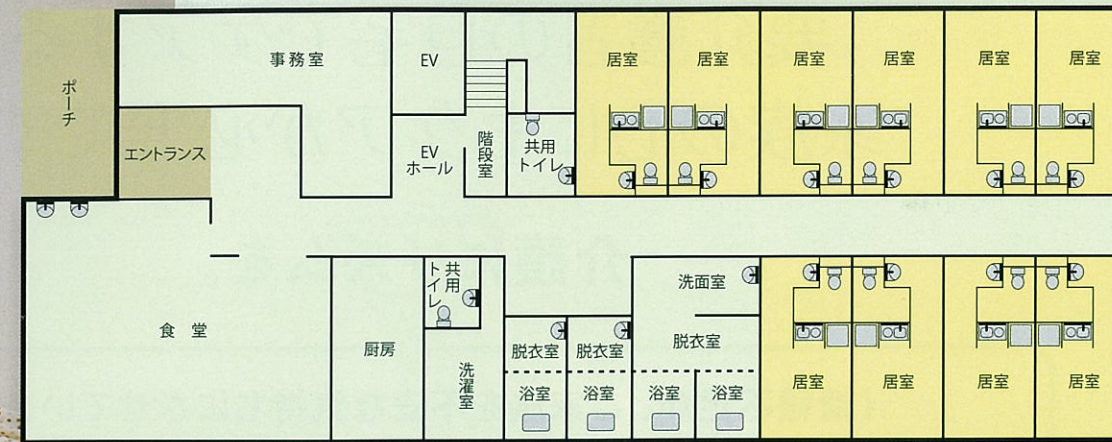
快適な環境で叶える、ゆとりのある暮らし

自分らしさを守る新たな暮らしのために 安心と心地よさをお約束します。

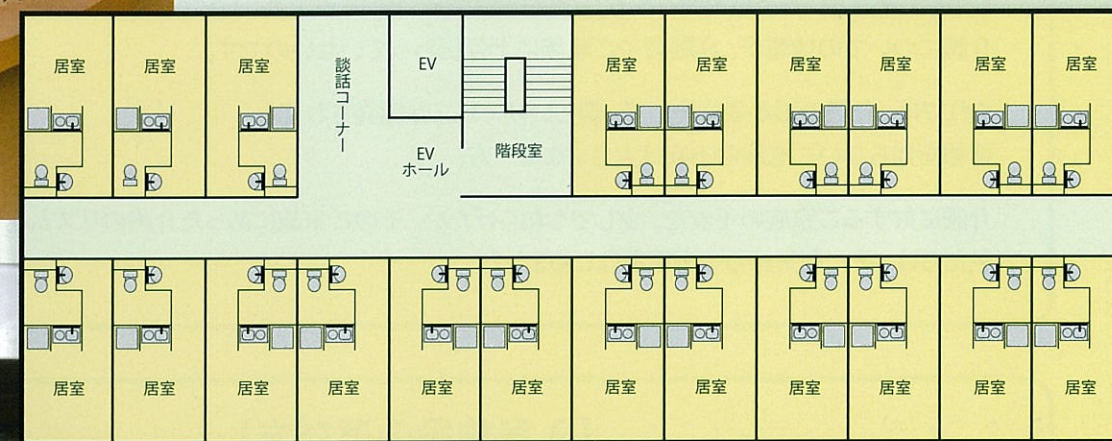
自分らしい生活を送れる快適な環境に、
経験豊かなスタッフのあたたかい見守りがある安心。
質の高いサービスを基本理念としている
「燦スマイル鳳西」がご提供するのは、
不安とは無縁の心地いい暮らしです。
気持ちにゆとりが持てる、
生き生きとした毎日をお過ごしください。



フロア図面 (1階)



フロア図面 (2階)



介護

介護士が24時間体制でおそばに控え、きめ細かなサービスをご提供。“家族のような”をモットーにご入居者様をサポートします。

医療と提携

かとう鳳クリニックと提携し、日常の往診からもしもの時までをサポート。医師と24時間連絡できる体制で緊急時も安心です。

食事

1日3食、栄養士による献立でご入居者様の身体状況やご希望により、さまざまな食事をお楽しみいただけます。

フロントサービス

困ったことがあればいつでもご相談ください。外部の専門職と連携し、さまざまなご相談・ご要望にお応えします。

リクリエーション

季節のイベントや、講師を招いてのスクールなどを開催。ご要望に応じて、スタッフがイベントを企画いたします。



プライバシーが保たれている全居室にミニキッチン、ウォシュレット付きトイレを完備。快適な空間で、プライベートな時間をお過ごしいただけます。



健康バランスをしっかりと考慮した食事は、和食も充実。“おいしい”と実感していただけるよう、工夫を凝らし、さまざまなメニューをご提供します。



交通手段 / JR 阪和線「鳳」駅から徒歩約15分

ご利用料金

＜敷金＞10万円（非課税） ＜月額利用料＞12万8000円（税込）

月額利用料の内訳	●賃料／5万円 ●食費／4万2000円 ●共益費／2万2000円 ●生活支援サービス費／1万4000円 ●水道光熱費（共用部分）／共益費に含む・居室部分）／個別メーターによる実費
入居時の要件	●要支援2・要介護の認定を受けた方 ●共同生活を営める方 ●自傷・他害行為のない方



カラオケ大会をはじめ、生活を彩る楽しいレクリエーションも定期的で開催。ご入居様同士の親睦も深まります。