

## 会社概要

社名 さくらケアサービス  
代表取締役 中野 勝行  
本社住所 堺市堺区出島海岸通3-3-10 エクセルビル2F  
TEL.072-280-3288 FAX.072-280-3235  
資本金 4,000万円  
設立 平成14年7月25日  
取引銀行 りそな銀行・大阪厚生信用金庫・近畿産業信用組合  
社員数 常勤65名・非常勤150名(登録ヘルパーを含む)



## 各事業所の事業内容及び所在地

### さくらケアセンター大阪北

居宅介護支援・訪問介護・メイドサービス・  
ベビーシッター・福祉用品販売  
大阪市北区紅梅町4-5 ティンマビル1F  
TEL.06-6882-6455 FAX.06-6882-7712

### さくらケアセンター堺

居宅介護支援・訪問介護・福祉用品販売・貸与  
堺市堺区出島海岸通3-3-10 エクセルビル2F  
TEL.072-280-3288 FAX.072-280-3235

### さくらケアセンター泉大津

居宅介護支援・訪問介護・福祉用品販売  
泉大津市昭和町3-29  
TEL.0725-20-3360 FAX.0725-20-3361

### さくらケアセンター初芝

訪問介護・福祉用品販売  
堺市東区日置荘西町1-41-25  
TEL.072-285-8080 FAX.072-285-8484

### さくらケアセンター清水谷

居宅介護支援・訪問介護・福祉用品販売  
大阪市天王寺区上本町3-1-2 リーゼ清水谷1F  
TEL.06-6764-0145 FAX.06-6764-0188

### さくらケアセンター岸和田

訪問介護・福祉用品販売  
岸和田市箕土路町2-7-24  
TEL.072-444-6680 FAX.072-444-6681

### さくらケアセンター身障部

障がい者支援  
大阪市浪速区元町2-3-8 岩伸産業ビル5F  
TEL.06-6649-3356 FAX.06-6649-3335

### デイサービスさくら

通所介護  
堺市堺区出島海岸通3-3-10  
TEL.072-280-3232 FAX.072-280-3235

### デイサービスさくら泉大津

通所介護  
泉大津市昭和町3-29  
TEL.0725-20-6033 FAX.0725-20-3361

### デイサービス櫻寿庵

通所介護  
大阪市北区紅梅町6-2 サンパレス南森町101号  
TEL.06-6882-3540 FAX.06-6882-0088

### デイサービスさくら恵我之荘

通所介護  
羽曳野市南恵我之荘3-2-24  
TEL.0729-31-6888 FAX.0729-31-7888

### デイサービスさくら長柄

通所介護  
大阪市北区長柄西2-8-18 メゾンエルミタージュ1F  
TEL.06-6353-7222 FAX.06-6353-7223

私たちは個人情報の保護を遵守しています。

- 秘密の遵守 業務に関して知り得た個人情報の内容をみだりに他に知らせません。
- 個人データの管理 業務を処理するためにお客様より頂いた情報を滅失及びき損することのないよう、安全な管理に努めています。
- 個人情報の取扱い 個人情報の取扱いに関して最大限の注意を払います。またお客様より開示要求があった場合は速やかに応じます。
- 詳細に関しては、当社個人情報保護規定に定めています。



## さくらケアサービス株式会社

〒590-0833 堺市堺区出島海岸通3-3-10 エクセルビル2F  
TEL.072-280-3232 FAX.072-280-3235

一人暮らしをしているけれど、これから将来が不安、  
体が動かないので、生活のいろんなことを助けてほしい、  
人とふれあって、自由に楽しく暮らしたい、  
そんなあなたは、お気軽にお問い合わせください。  
さくらの家が、「笑顔あふれる毎日」を応援します。

# さくらの家

サービス付き高齢者向け住宅



## 施設見学随時OK!

無料体験受付中

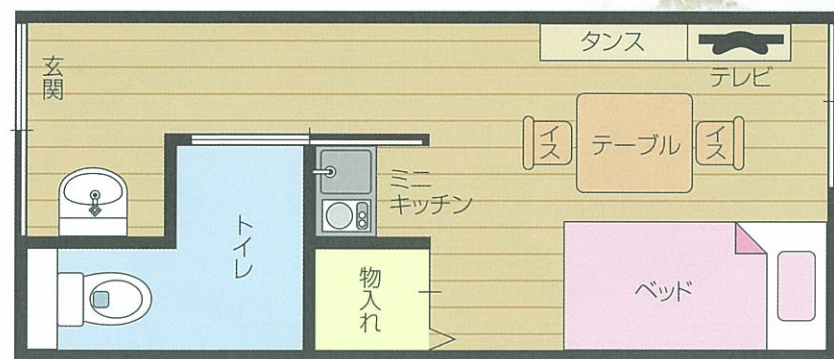
ここは、みんなが楽しく自由にふれあえる場所。  
「さくらの家」では、皆様に安心して生活していただけるよう24時間のケアサービスをご提供します。  
施設内はもちろんバリアフリー。だから、お体が不自由な方も安心してご入居いただけます。



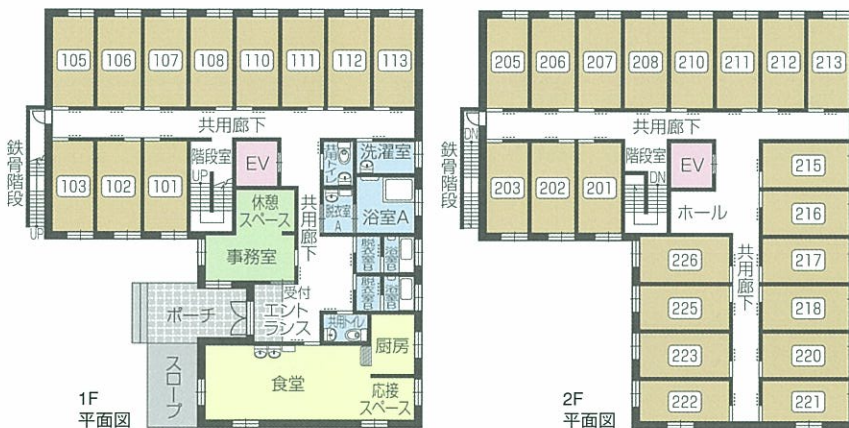
# 笑顔あふれる毎日を。

- 24時間体制で皆様に安心を提供いたします。
- ケアプランのもと、訪問介護サービスの提供を行います。
- 個人情報に関しては細心の注意を払い、安全な管理を行います。
- 医療機関との連携を図っておりますので、安心して毎日をお過ごしいただけます。

## 施設案内図



▲居室 間取りの一例



1F 平面図

2F 平面図



▲大きなお風呂でゆったりとくつろぎませんか？



▲居室は便利なミニキッチン付き。



▲大きく明るい食堂で楽しくお食事。

## 敷金

100,000円 (税込)

## 月額利用料金

119,800円 (税込)

内 訳		
家賃	50,000円	生活保護受給者の方には、助成制度もございます。
食費	45,000円	朝食:380円 昼食:520円 夕食:600円 (1日 1,500円 1ヶ月 30日計算です。)
管理費	24,800円	サービス費10,000円 共益費14,800円

## 介護保険ご利用者負担額

介護度	利用者負担額 (月額)	
要介護 1	17,277円	岸和田市:甲地加算での計算になります。 ※介護保険サービスを単位数すべて利用された場合の金額です。(ベッドレンタル、デイサービス等)
要介護 2	20,299円	
要介護 3	27,874円	
要介護 4	31,886円	
要介護 5	37,335円	

## その他

別途費用	内容
水道光熱費	ご利用分
往診料	医療機関をご利用いただいた費用
調剤薬局	調剤薬局をご利用いただいた費用
おむつ代 (利用される場合)	<ul style="list-style-type: none"> <li>● 尿パッド 1枚 25円</li> <li>● 夜用パッド 1枚 45円</li> <li>● リハビリパンツ (Mサイズ) 1枚 150円</li> <li>● テープ留めパンツ (Mサイズ) 1枚 135円 など</li> </ul>

## お問い合わせ

見学・無料体験もお気軽に!!

さくらケアサービス株式会社 **さくらの家**  
サービス付き高齢者向け住宅

大阪府岸和田市箕土路町2丁目7番24号

☎072-444-6680

