

私達におまかせください



今回、高齢者専用賃貸住宅内で入居者様のお世話をさせていただくことになりました有限会社あゆむ代表の堀坂です。平成16年4月より介護事業を手掛け、現在、訪問介護事業所・通所介護事業所・居宅介護支援事業所を開設しています。これまで培ってきた介護のノウハウを高齢者専用賃貸住宅で存分に発揮できるように努めていきたいと思っています。皆様との出会い、共に過ごせる日々をスタッフ一同、心よりお待ちしております。

自然豊かで閑静な住環境
清美の郷
あゆむ

サービス付き高齢者向け住宅

和歌山市西ノ庄94番地の8

TEL.073-453-3737

なごみの郷
あゆむ

デイサービス

和歌山市西ノ庄79番地の12

TEL.073-453-4455

《併設事業所》

居宅介護支援事業所

ケアプランセンター あゆむ

事業者番号【3070107614】 TEL.073-453-5655

訪問介護・介護予防訪問・介護居宅介護・重度訪問介護・移動支援事業所

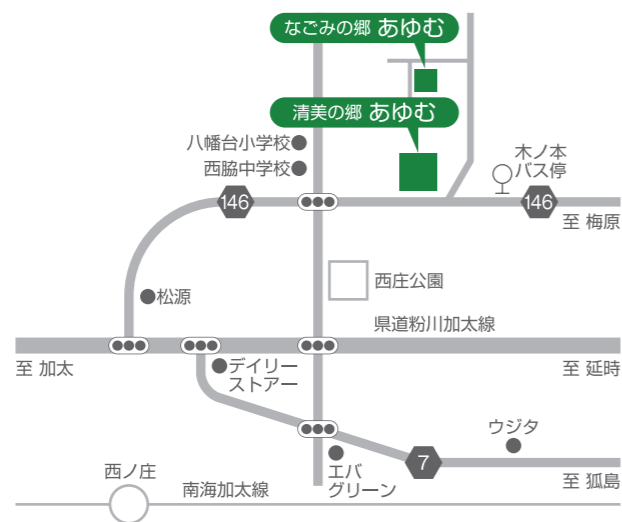
ヘルパーステーション あゆむ

事業者番号【3070107598】 TEL.073-453-5656

通所介護・介護予防通所介護事業所

デイサービスセンター あゆむ

事業者番号【3070107606】 TEL.073-453-3737



自然豊かで閑静な住環境
清美の郷
あゆむ

サービス付き高齢者向け住宅 / 入居定員31名

施設のご紹介

内覧随時受付

ともにあゆむ。

あなたらしい日常生活を営むことができるように...

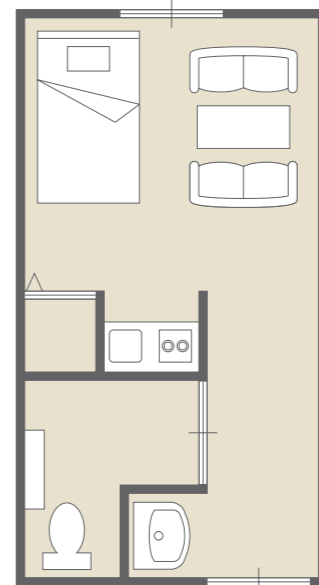


施設のご紹介

ゆったりとした日々と
憩いの時を過ごしていただくために…

ルームタイプ

- 居室 18㎡のレイアウト例
- 居室内設備
- 手摺り付ウォッシュトイレ
- IH付ミニキッチン
- クローゼット
- 洗面台
- ナースコール
- エアコン
- スプリンクラー



高齢者専用賃貸住宅である“清美の郷あゆむ”では、一般の賃貸と同様に自由に気ままな暮らしを楽しんでいただけます。また要介護状態が重くなくても、終身生活環境を変えることなく安全に過ごしていただけるよう住環境はバリアフリーに施し、また安心の医療・介護体制も整備しています。各居室はプライベートが確保されながらいつでもご家族やご友人の方をご招待できます。ご希望に応じて介護サービス等のご利用が可能で、食事など日々の暮らしのサポートも万全。自由と安心を兼ね備えた、平穏な生活がここにあります。

ご利用料金

- ・家賃(月) 45,000円
- ・食費(月/30日計算) 36,000円
- ・サービス費 9,000円
- ・共益費 10,000円

合計……100,000円

※管理費内容:建物維持管理費(共用部分の光熱費含む)
・清掃サービス費(共用部分)・生活支援サービス費
※上記以外の生活支援サービス費用は別途必要となります。詳しくはお問い合わせください。

ご入居時は敷金が必要となります。
敷金 100,000円

生活支援サービス

24時間・365日対応の介護体制やきめ細かなサービスで安心。

- フロントサービス
来訪・外出の管理、電話・郵便物取次ぎ等を行います。お小遣い管理もいたします。
- アクティビティサービス
体に負担の少ない健康体操や季節毎のイベント企画等を行います。
- 24時間緊急時の対応
オンコールにより夜間の常駐スタッフが緊急時の対応を迅速に行います。
- 食事の提供サービス
本施設の厨房にて調理し、1階コミュニティルームまたは居室へ配膳することもできます。
- 健康管理・介護相談
看護または介護スタッフによる健康チェック(血圧・体温)、薬の管理。また、介護相談も行います。

オプション ご家族安心サービス
ご希望者に限り、ライブカメラによる映像をご家族様に配信いたします。

医療サービス

協力医療機関により、入居者の状態に応じて定期的な往診や健康診断、24時間急変時の対応をさせていただきます。
協力医療機関/河西田村病院・木広町クリニック 他

介護サービス

- 介護が必要な場合、入居しながら公的介護保険サービスを利用することができます。
- 訪問介護事業所において、食事介助・入浴介助・起床介助・通院介助・夜間巡回等、個々の自立支援に沿った介護を行い日々の生活をサポートいたします。
- ケアマネージャー(居宅介護支援事業者)による介護相談や介護計画の作成も行います。
- 通所介護事業所において、みなさまでカラオケ等を楽しんでいただけます。

■清美の郷 あゆむ 建築概要

- 名称/「清美の郷あゆむ」
- 所在地/和歌山市西ノ庄94番地の8
- 交通/和歌山バス木ノ本バス停下車徒歩3分
- 主要用途/寄合宿舎
- 地目/宅地
- 構造・規模/木造地上2階建
- 建ぺい率/50%
- 容積率/100%
- 敷地面積/1,173.51㎡(354.98坪)
- 居室/31(各室18㎡・手摺り付ウォッシュトイレ・ミニキッチン・クローゼット・洗面台・エアコン・ナースコール)
- 事務室/1
- 設備/食堂1・健康管理室1・汚物処理室1・便所1・談話コーナー1・脱衣室2・個浴室1・調理室1・緊急通報装置・AED設置・スプリンクラー完備
- 入居対象者/要介護認定区分において原則要介護1以上の方(要支援2の方相談可)
- 設置・管理会社/フジアメニティサービス株式会社

