

見学随時  
受付中!

高齢者専用賃貸住宅

# まごのて 檜葉

安心の住まい —— 医・食・住の安心サポート



完成予想パース



▲イメージ写真

## ご入居費用

敷金 **300,000円**

## 月額費用の例

家賃 **50,000円**

管理費 **35,000円**

食費 **34,600円**

物価により家賃の変動がある場合があります。生活保護受給の方家賃の減免あります。

月額合計 **119,600円**

- \*1.水道・光熱費・日用品・雑貨などは別途必要です。
- \*2.別途、介護保険・医療保険の自己負担がかかります。
- \*3.表示は税込価格(5%)です。

## 入居対象者

- ◆高齢者・認知症・寝たきりの方・日常生活にアシスタントが必要な方・独り暮らしに不安のある方
- ◆价格的な問題で他の施設に入れなかった方

\*入居にあたっては感染症の有無等の審査が御座います。医療機関からの入居の場合は、サマリー、診療情報をお願いしております。

- ◆賃貸方式。
- ◆スタッフが24時間皆様を見守ります。
- ◆自分の時間が大切にできる完全個室。
- ◆重度のケアにも対応できる共同浴室と車椅子対応トイレ。
- ◆毎日バランスの良い食事をご提供。(配食サービス利用時)
- ◆医療機関・訪問歯科のご利用で健康管理をバックアップ。医療保険適応。
- ◆バルーン留置・酸素療法なども対応。
- ◆ケアプランのもと訪問介護サービスを提供致します。



まごのて 檜葉 堺市中区檜葉30番地1号

お問い合わせ

特定非営利活動法人 **まごのて東大阪** ☎ **072-984-5223**

終身安心してお住まいいただけます!!

# 高齢者専用賃貸住宅

高齢者専用賃貸住宅が中区樫葉に新築オープンします。

介護が必要な高齢者様の新しい住まいのカ・タ・チ

## まごのて 樫葉

見学随時  
受付中!

管理

- ◆賃貸方式住居なので解約も簡単!
- ◆24時間有資格者介護職員が皆様の生活をサポート致します。
- ◆プライバシーが確保された完全個室。

食事

- ◆バランスの良い食事を1日3食ご用意させて頂きます。(配食サービス利用時)
- ◆医療機関の訪問による定期的な健康管理。



プライバシーを確保した居室

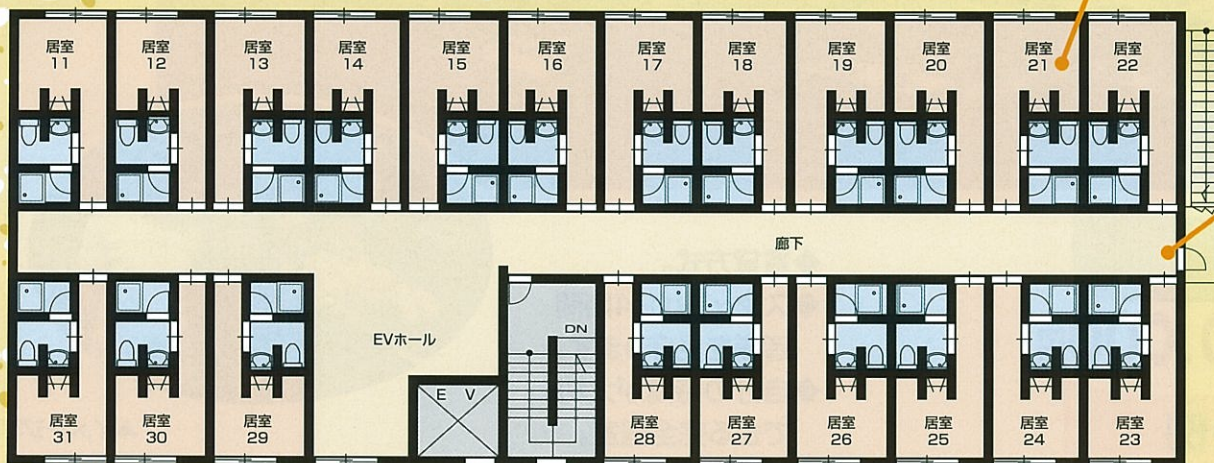
▲居室



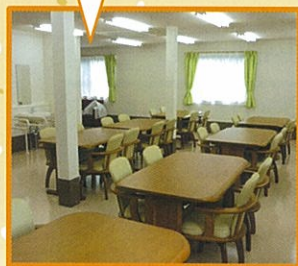
▲廊下

余裕の幅を確保した廊下

2階



ゆっくり語り合うスペース



▲リビング・ダイニング

トイレ▶



ゆったりサイズのトイレ

1階



明るい雰囲気  
の玄関



◀玄関

※間取りや写真は施工上の都合により、一部変更になる場合があります。あらかじめご了承ください。